

Film « Terre des Eaux »

The film "New Land from the Sea"

PRÉSENTÉ PAR LE RIJKSWATERSTAAT, SERVICE DU DELTA

Le film commence par nous initier à l'histoire géologique et, subséquentement, à la genèse des Pays-Bas.

Cette genèse prend un essor marqué et suit une ligne ascendante du moment qu'intervient l'Homme en tant qu'architecte de la topographie contemporaine du pays.

Cependant, ce progrès, consistant dans l'acquisition de nouveaux terrains, a été, à plusieurs reprises, réduit à néant par les revendications de la mer et aussi par la négligence des riverains mêmes.

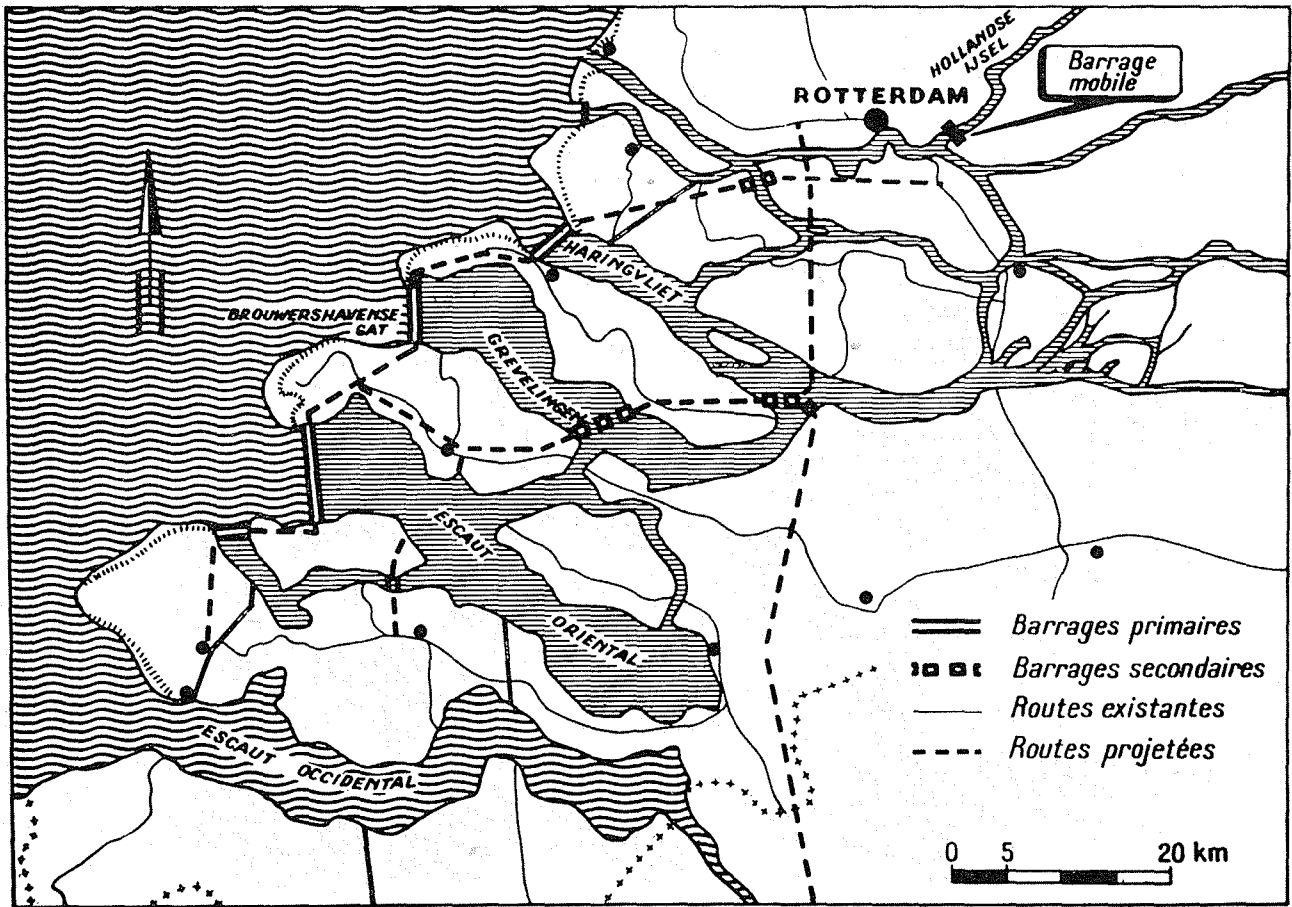
Mais, grâce à la persévérance des hydrauliciens et savants hollandais et moyennant le recours aux dernières inventions dans le domaine du génie civil, le pays présente, en ce moment, sa configuration actuelle dont les détails de nature hydraulique lui garantissent une plus grande sécurité et une meilleure utilisation des ressources agricoles, tandis que se réalise l'extension du réseau routier.

En effet, les assèchements de nouvelles terres et les aménagements de réservoirs d'eau douce se succèdent depuis des siècles. Si, au cours d'un raz-de-marée, la mer reprend les terrains arrachés à son empire, les Hollandais y trouvent une exhortation pour passer, une fois de plus, à l'attaque et dépasser leurs efforts antérieurs. Ils ne se contentent pas de consolider leurs conquêtes d'autrefois mais, bien plus, les étendent, en améliorant le système de défense contre les périls maritimes. De cet esprit sont nés, entre autres, les projets du Zuiderzee et du Delta.

This film begins with a review of the geological history and origin of the Netherlands, which developed very rapidly as a country as from the time Man began to fashion its features to suit his requirements, mainly by wresting new land from the sea. Frequent setbacks were experienced in this work, however, as the sea repeatedly took back the land so laboriously reclaimed from it, and also sometimes because of the negligence of the local inhabitants.

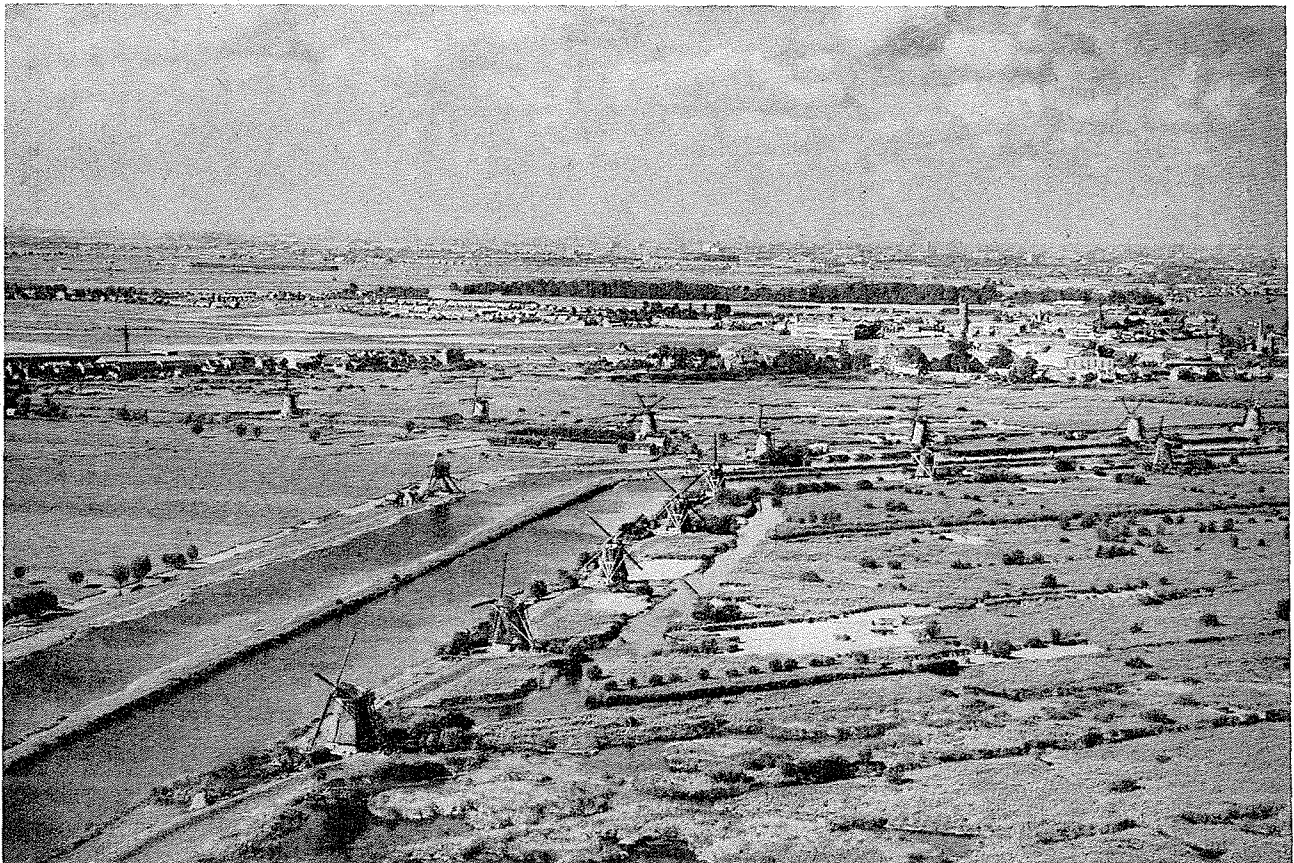
The country owes its present appearance both to the perseverance of its hydraulicians and to the application of the latest civil engineering techniques; the hydraulic improvements, which have been achieved have provided increasingly reliable forms of protection against the sea and enabled both a more efficient use to be made of the country's agricultural resources and a road extension programme to be undertaken.

The work of reclaiming land from the sea and building fresh water reservoirs has been going on for centuries, and any temporary losses of land back to the sea have invariably spurred the Dutch even greater efforts in the fight against their old enemy. Not being content to merely consolidate their gains from past victories, they have extended them by ceaselessly improving their defence works. Such has been the spirit behind such undertakings as the Zuider Zee polders and the Delta Project.

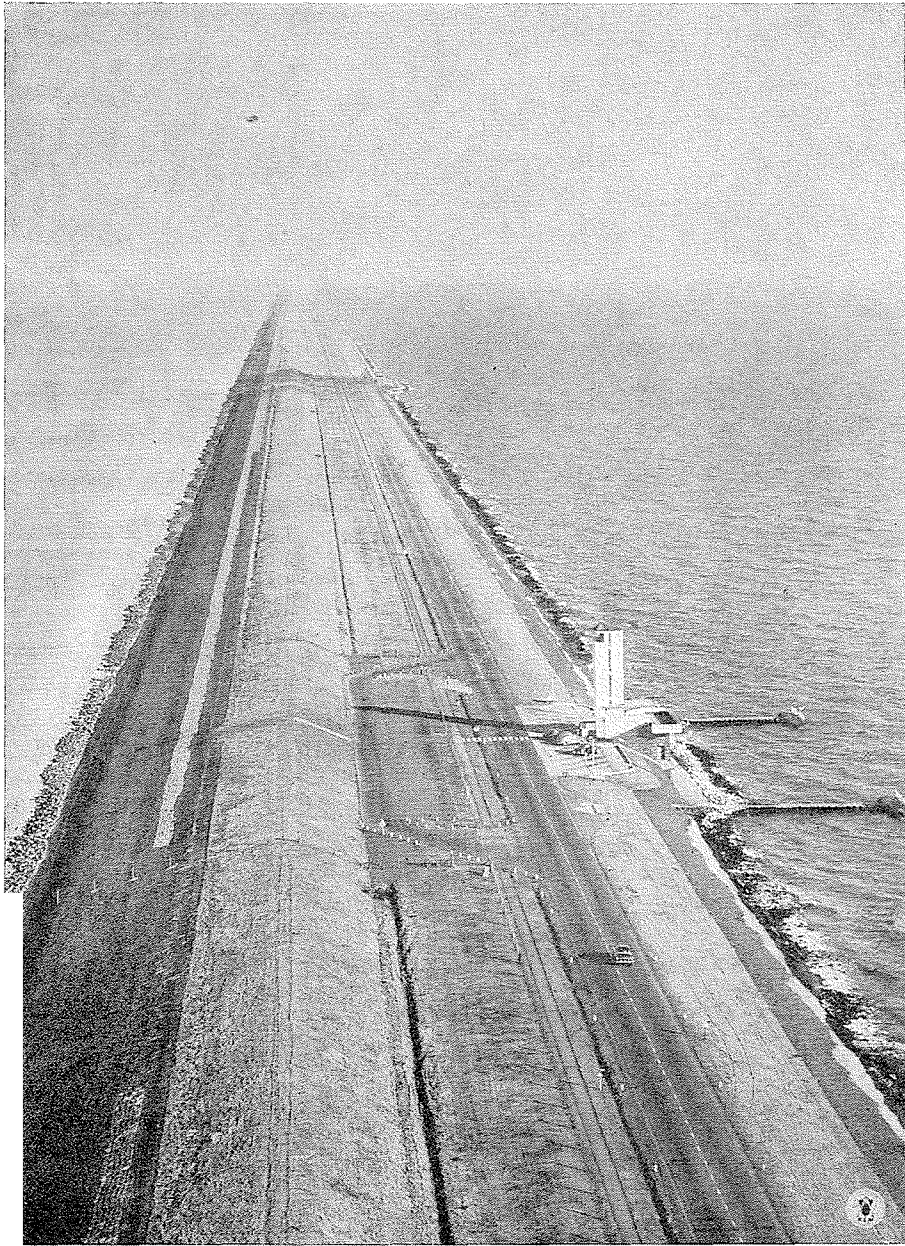


↑ CARTE. — Après les inondations causées par la marée de tempête du 1^{er} février 1953, un projet fut mis au point et mis à exécution pour la protection de la région du sud-ouest du pays. L'achèvement de ce « Plan Delta » est prévu en l'an 1978.

FIG. 1. — Au xvii^e siècle, on bâtit un grand nombre de moulins à vent afin de maintenir à sec les terres à bas niveau. C'est alors que bien des lacs furent transformés en polders.



(Foto KLM Aerocarolo N.V.)



(Foto KLM Aerocarto N.V.)

FIG. 2

près la première guerre mondiale, on commença dans le nord des Pays-Bas le barrage du Zuiderzee; dans le bassin ainsi formé, le lac de l'IJssel, de nouveauxolders furent asséchés. Le dique de barrage, qui a une longueur de 32 km, réunit